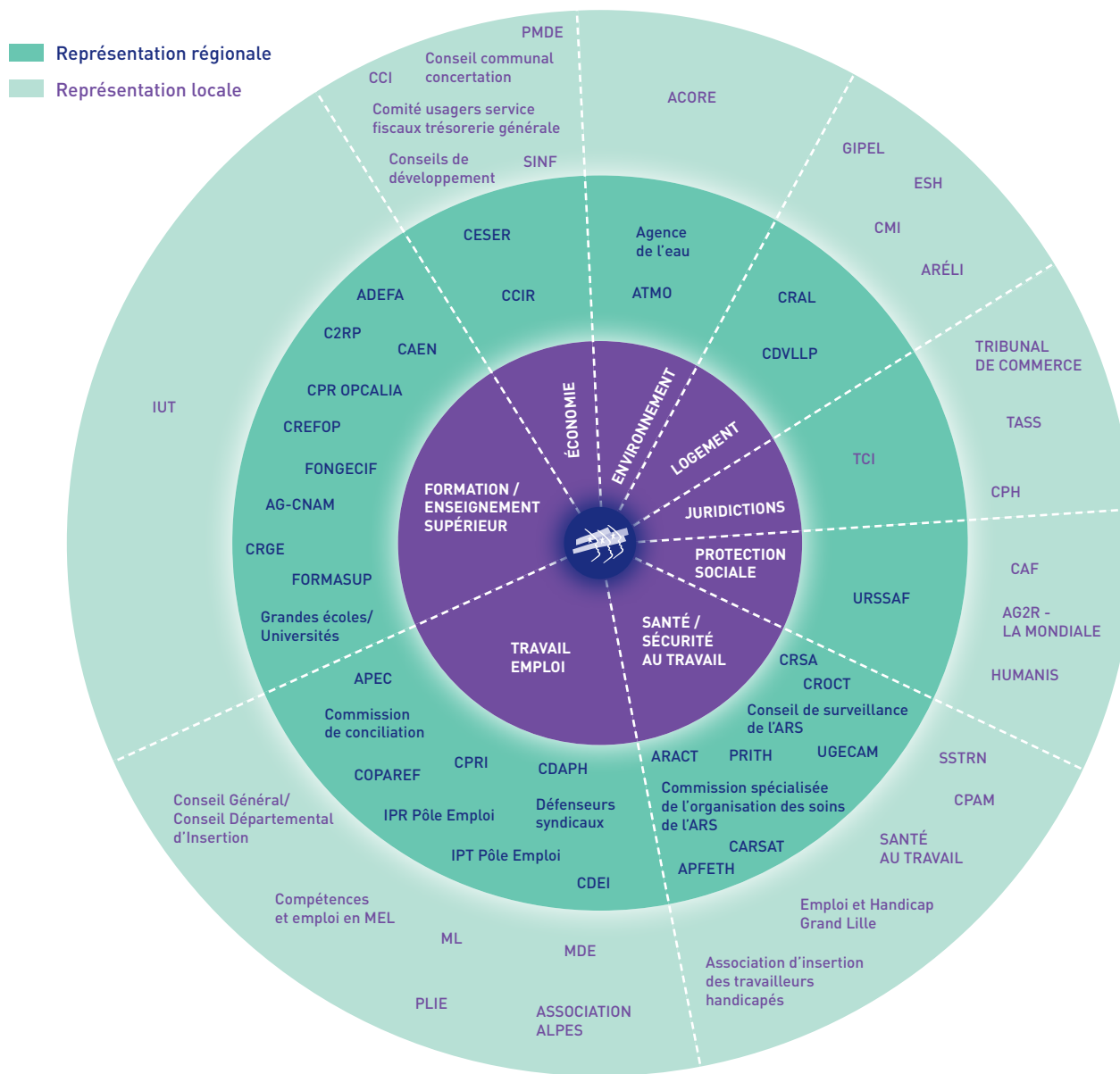


# Atlas

## de la représentation des mandats en région Hauts-de-France



# Glossaire

Représentation régionale	<b>ADEFA</b>	Association pour le Développement de la Formation par l'Apprentissage
	<b>AG-CNAM</b>	Association de Gestion Conservatoire National des Arts et Métiers
	<b>APEC</b>	Association Pour l'Emploi des Cadres
	<b>APFETH</b>	Action Pour Favoriser l'Emploi des Travailleurs Handicapés
	<b>ARACT</b>	Association Régionale Amélioration des Conditions de Travail
	<b>ARS</b>	Agence Régionale de Santé
	<b>ATMO</b>	Association Régionale pour la Surveillance et l'Évaluation Atmosphérique
	<b>CAEN</b>	Conseil Académique de l'Education Nationale
	<b>CARSAT</b>	Caisse d'Assurances Retraite et de Santé Au Travail
	<b>CCIR</b>	Chambre de Commerce et d'Industrie de Région Nord de France
	<b>CDAPH</b>	Commission des Droits à l'Autonomie des Personnes Handicapées
	<b>CDEI</b>	Commission Départementale de l'Emploi et de l'Insertion et de ses Formations Spécialisées
	<b>CDVLLP</b>	Commission Départementale des Valeurs Locatives des Locaux Professionnels
	<b>CESER</b>	Conseil Economique, Social et Environnemental Régional
	<b>COPAREF</b>	Comité Paritaire Interprofessionnel Régional pour l'Emploi et la Formation
	<b>CPRI</b>	Commission Paritaire Régional Interprofessionnelle
	<b>CPR OPCALIA</b>	Comité Paritaire Régional
	<b>CRAL</b>	Comité Régional Action Logement
	<b>CREFOP</b>	Comité Régional de l'Emploi, de la Formation et l'Oriente Professionnelle
	<b>CRGE</b>	Conseil Régional des Grandes Ecoles de la Région Nord-Pas-de-Calais
	<b>CROCT</b>	Comités Régionaux d'Oriente des Conditions de Travail
	<b>C2RP</b>	Centre Régional de Ressources Pédagogiques et de Développement de la Qualité de la Formation
	<b>CRSA</b>	Conférence Régionale de la Santé et de l'Autonomie de l'ARS
<b>FONGECIF</b>	Fonds de Gestion du Congé Individuel de Formation	
<b>FORMASUP</b>	CFA de l'Enseignement Supérieur	
<b>IPR Pôle Emploi</b>	Instance Paritaire Régionale	
<b>IPT Pôle Emploi</b>	Instance Paritaire Territoriale	
<b>PRITH</b>	Plan Régional d'Insertion Professionnelle des Travailleurs Handicapés	
<b>TCI</b>	Tribunal du Contentieux de l'Incapacité	
<b>UGEAM</b>	Union pour la Gestion des Etablissements de l'Assurance Maladie	
<b>URSSAF</b>	Union de Recouvrement de cotisation de Sécurité Sociale et d'Allocation Familiale	
<b>ACORE</b>	Association Interprofessionnelle de Conseil et de Relation pour l'Environnement	
<b>ARELI</b>	Association Régionale de Logement et d'Insertion	
<b>Association ALPES</b>	Alliance Pour l'Emploi et la Solidarité (Maison de l'Emploi, PLIE et Mission Locale Métropole Nord-Ouest)	
<b>CAF</b>	Caisse d'Allocations Familiale	
<b>CCI</b>	Chambre de Commerce et d'Industrie	
<b>CMI</b>	Compagnie Métropolitaine d'Investissement	
<b>CPAM</b>	Caisse Primaire d'Assurance Maladie	
<b>CPH</b>	Conseils de Prud'Hommes	
<b>ESH</b>	Entreprises Sociales pour l'Habitat	
<b>GIPEL</b>	Groupement Interprofessionnel Paritaire pour l'Emploi et le Logement	
<b>IUT</b>	Institut Universitaire de Technologie	
<b>MDE</b>	Maisons De l'Emploi	
<b>MEL</b>	Métropole Européenne de Lille	
<b>ML</b>	Missions Locales	
<b>PLIE</b>	Plan Local pour l'Insertion et l'Emploi	
<b>PMDE</b>	Plan Métropolitain de Développement Economique	
<b>SINF</b>	Société Industrielle du Nord de la France	
<b>SSTRN</b>	Service Social du Travail de la Région du Nord	
<b>TASS</b>	Tribunal des Affaires de Sécurité Sociale	
Représentation locale		